

TERRRENI PER APPLICAZIONI SPECIALI

SILAC DMEM Terreni liquidi per la coltura di cellule che crescono in adesione e/o in sospensione senza L-Arginina, L-Lysina e L-Glutamina & **SILAC RPMI 1640** Terreni liquidi per la coltura di cellule che crescono in adesione e/o in sospensione senza L-Arginina, L-Lysina e L-Glutamina

L'acronimo **SILAC, Stable Isotope Labelling with Amino acids in Cell culture**, indica un metodo di marcatura in vivo che permette di valutare l'abbondanza di proteine presenti in una coltura cellulare. La tecnica, basata sulla spettrometria di massa, è stata sviluppata per individuare le differenze nei livelli di espressione proteica tra due (o più) campioni.

Due popolazioni cellulari vengono coltivate in presenza di amminoacidi normali o dei corrispondenti isotopi pesanti. Le proteine di entrambe le popolazioni cellulari vengono estratte e successivamente analizzate mediante spettrometria di massa.

Le principali applicazioni dei terreni SILAC sono:

- ✔ Analisi quantitativa dei cambiamenti relativi di espressione proteica
- ✔ Analisi quantitativa di proteine per le quali non sono disponibili gli anticorpi.
- ✔ Comparazione dei livelli di espressione proteica tra cellule sane e cellule di pazienti malati
- ✔ Identificazione e quantificazione di più proteine in un singolo esperimento
- ✔ Analisi delle vie metaboliche coinvolte nella traduzione del segnale

Caratteristiche:

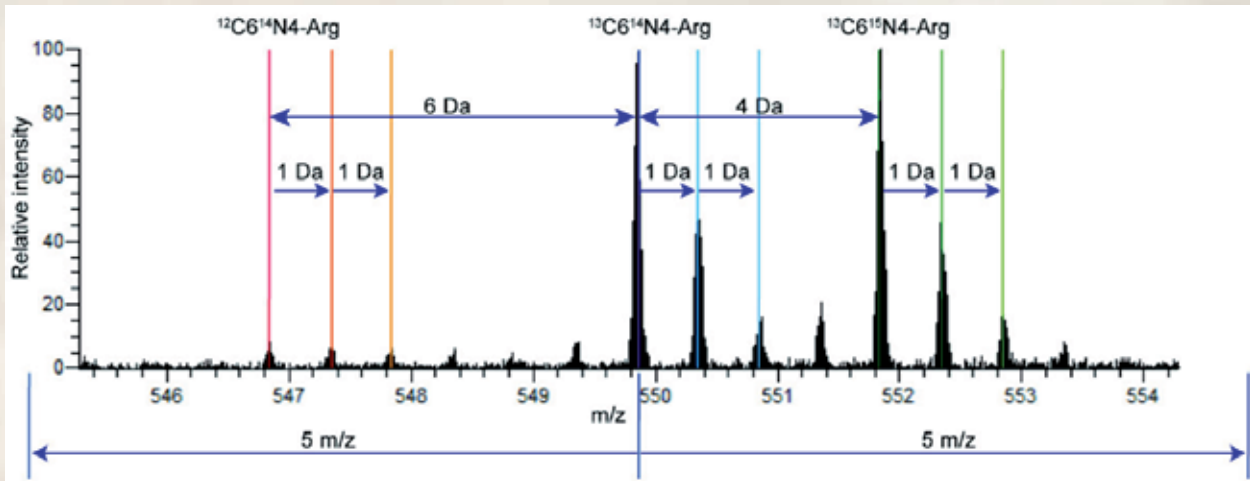
- ✔ Marcatura mediante isotopi stabili non radioattivi
- ✔ Efficienza - 100% di incorporazione degli isotopi nelle proteine prodotte
- ✔ Riproducibile – Assenza di variabilità intra-sperimentale dovuta a differenti preparazioni di campioni
- ✔ Flessibile - Permettono di marcare con isotopi due diversi amminoacidi

Informazioni per l'ordine

Code	Description	Volume
ECB7511L	SILAC DMEM w/o L-Arginine, w/o L-Lysine, w/o L-Glutamine	500 ml
ECB9206L	SILAC RPMI1640 w/o L-Arginine, w/o L-Lysine, w/o L-Glutamine	500 ml

Nel dettaglio...

Analisi della Spettrometria di massa con terreni SILAC:



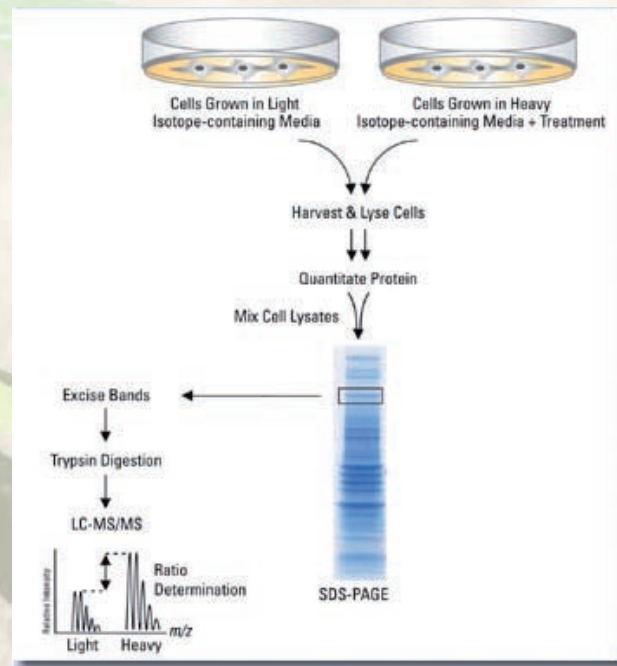
Confronto tra terreni contenenti isotopi leggeri e terreni contenenti isotopi pesanti:

- Una popolazione cellulare viene cresciuta in un terreno contenente aminoacidi normali. (a sinistra)
- La crescita della seconda popolazione (a destra) avviene in un terreno contenente aminoacidi marcati con isotopi stabili pesanti (non radioattivi).
- Quando le cellule crescono in questo terreno, esse incorporano l'arginina/lisina pesanti, all'interno di tutte le loro proteine
- Tutte le arginine ora contengono peptidi di 6 Da più pesanti rispetto all'arginina normale.
- Chimicamente parlando, non vi sono differenze tra peptidi normali e quelli marcati con isotopi stabili pesanti, ma possono essere discriminati grazie alla spettrometria di massa che permette di evidenziare le differenze tra le loro masse.
- Il rapporto tra il picco di intensità nello spettro di massa per ogni paio di peptidi, riflette il rapporto della quantità relativa delle due proteine

Conservazione & Stabilità SILAC DMEM & RPMI1640

Shelf Life: 18 months

Storage: +2°C to +8°C



Product Profile SILAC DMEM

Concentrazione ottimale CO₂: 8.5 %

pH: 6.8 – 7.5

Osmolarità: 280 – 350 mOsmol/kg

Endotossina : < 1 EU/ml

Cell Culture: tested

Sterilità: tested

Product Profile SILAC RPMI1640

Concentrazione ottimale CO₂: 4.5 %

pH: 7.0 – 7.5

Osmolarità: 260 – 340 mOsmol/kg

Endotossina : < 1 EU/ml

Cell Culture: tested

Sterilità: tested

EuroClone®

serving science through innovation

EuroClone S.p.A.

Via Figino 20/22 - 20016 Pero (MI) Italy

Customer Service e-mail: info@euroclone.it

Technical Service e-mail: tsa@euroclone.it

Phone+39.02.38195.1 ; Fax +39.02.38101465

www.euroclone.it

EuroClone S.p.A. has a Quality System certified in compliance with UNI EN ISO 9001:2008 and NF EN ISO 13485:2004